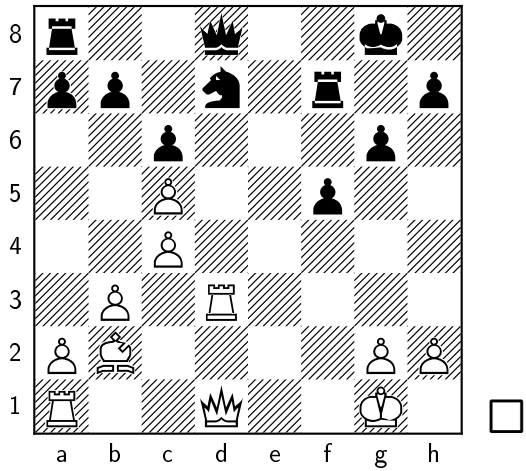


▷ Gulara Zhumanbekova
 ▶ Natalya Grebenshikova
 Neftekamsk, 2000



Les blancs jouent et gagnent.

Une belle exploitation du clouage.

Solution : 1 ♖d6 : l'idée est d'exploiter à la fois le clouage, mais aussi la grande diagonale a1-h8 1... ♔e7 2 ♔d4 ♜f6 3 ♖×f6 bye bye!